

売マンション

豊橋駅

パストラルハイム豊橋 壱番館 101

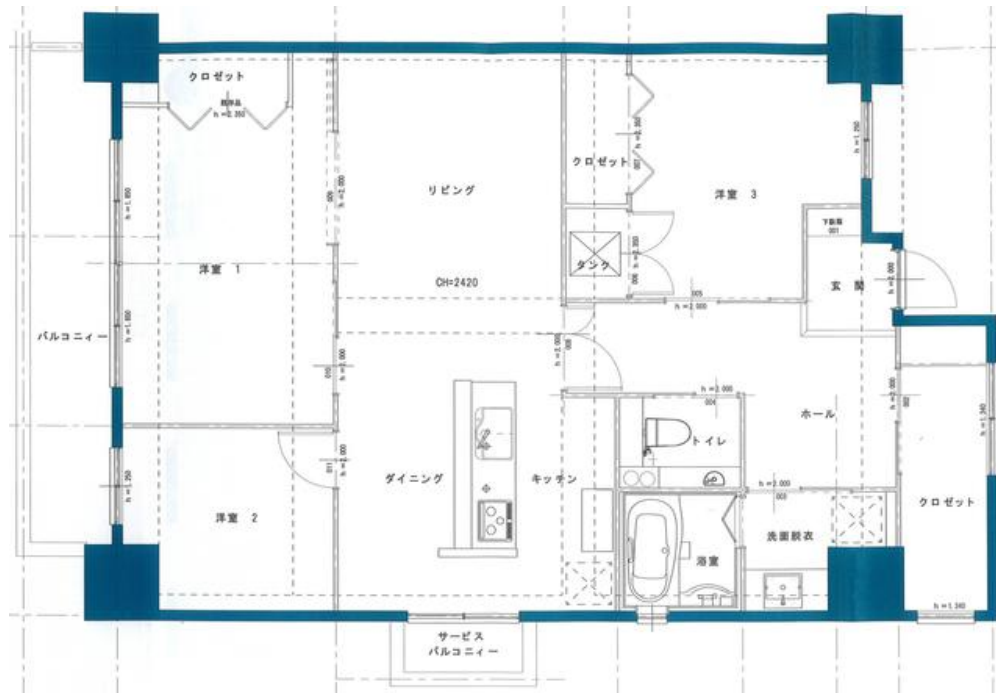
間取り
3SLDK

専有面積
壁芯101.35㎡

築年月
1990年08月

チェックポイント！

主要採光面：南向き、2面採光、デザイナーズ、角部屋、オール電化、バス1坪以上、追焚機能、TV付浴室、浴室暖房、浴室乾燥機、温水洗浄便座、シャワー付洗面化粧台、3口以上コンロ、IHクッキングヒーター、独立型キッチン、カウンターキッチン、オープンキッチン、システムキッチン、食器洗浄乾燥機、収納スペース、クローゼット、ウォークインクローゼット、室内洗濯機置場、モニタ付インターホン、ディンプルキー、2面バルコニー、エレベーター、エレベーター2基以上、共用ゲストルーム、来客用駐車場



この図面は物件情報の一部を抜粋して掲載しております。（現況優先）
付帯条件や別途料金等が発生する場合がありますのでご確認ください。

at home

infosheet 物件番号 69512153015

愛知県知事免許（3）第19919号 〒441-8031 愛知県豊橋市中郷町198

株式会社アーバンホーム

TEL：0532-34-7272 FAX：0532-34-7273 定休日：水曜日

■取引態様：売主

物件種目	売マンション
マンション名	パストラルハイム豊橋 壱番館
最寄駅	豊橋
間取タイプ	3SLDK
価格	2,280万円

物件所在地	愛知県豊橋市牟呂町字松崎		
交通	東海道本線 豊橋 徒歩26分		
建物	構造・規模	SRC 15階建/1階部分	
	専有面積 (使用部分面積)	壁芯101.35㎡	バルコニー 面積 12.59㎡
	間取内訳	洋6 S1.5	
土地権利	所有権	用途地域	
築年月	1990年08月	総戸数	135戸
管理形態	全部委託	管理方式	日勤管理
管理費	9,100円/月	修繕立替	8,310円/月
現況	空家	引渡日	相談
駐車場	有 6,000円/月	施工会社	
建築確認 番号			
設備	バス1坪以上、追焚機能、TV付浴室、浴室暖房、浴室乾燥機、温水洗浄便座、シャワー付洗面化粧台、3口以上コンロ、IHクッキングヒーター、独立型キッチン、カウンターキッチン、オープンキッチン、システムキッチン、食器洗浄乾燥機、収納スペース、クローゼット、ウォークインクローゼット、室内洗濯機置場...		
備考	利用駅1：JR東海道新幹線 豊橋 徒歩23分		